

VÝPIS PRACÍ:

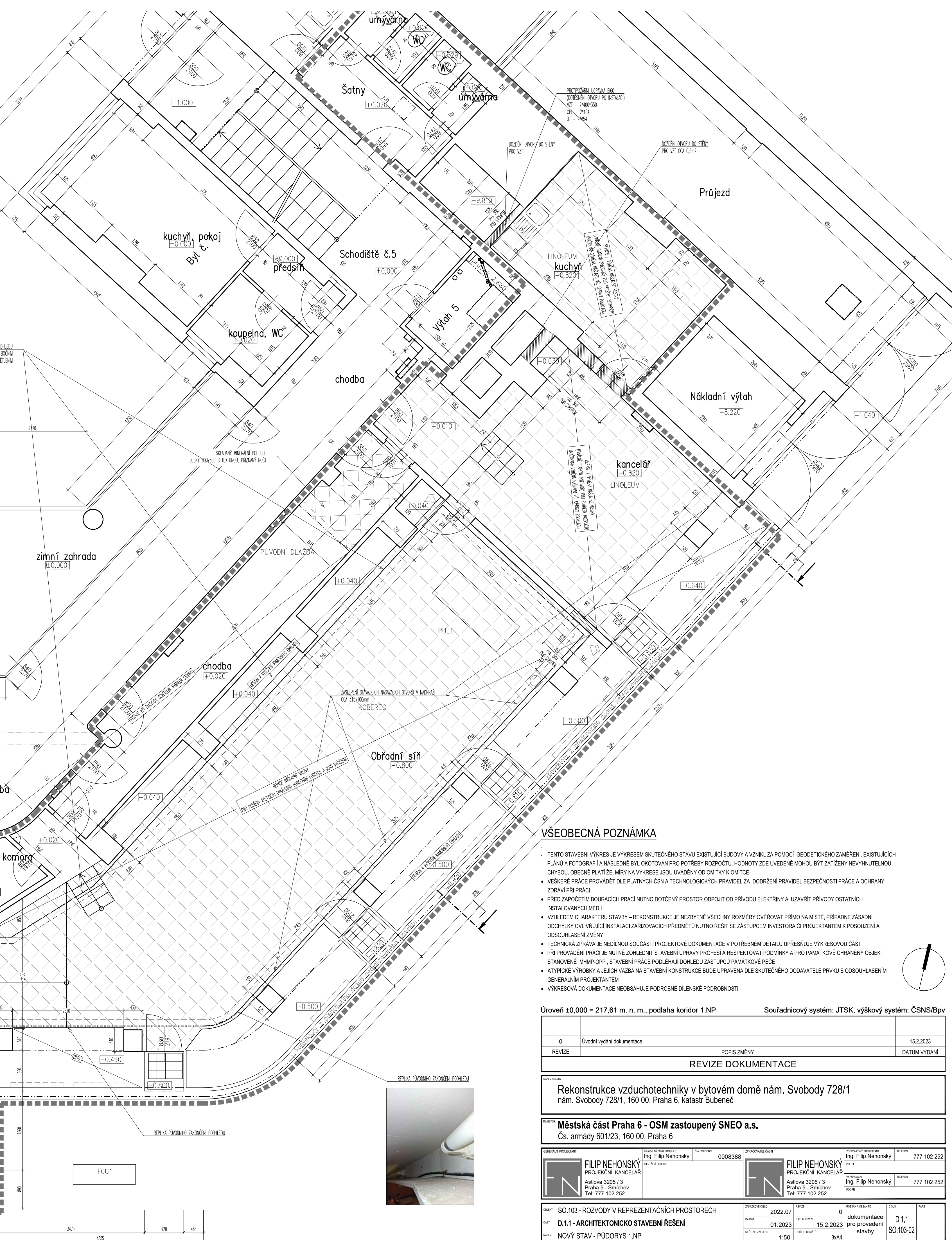
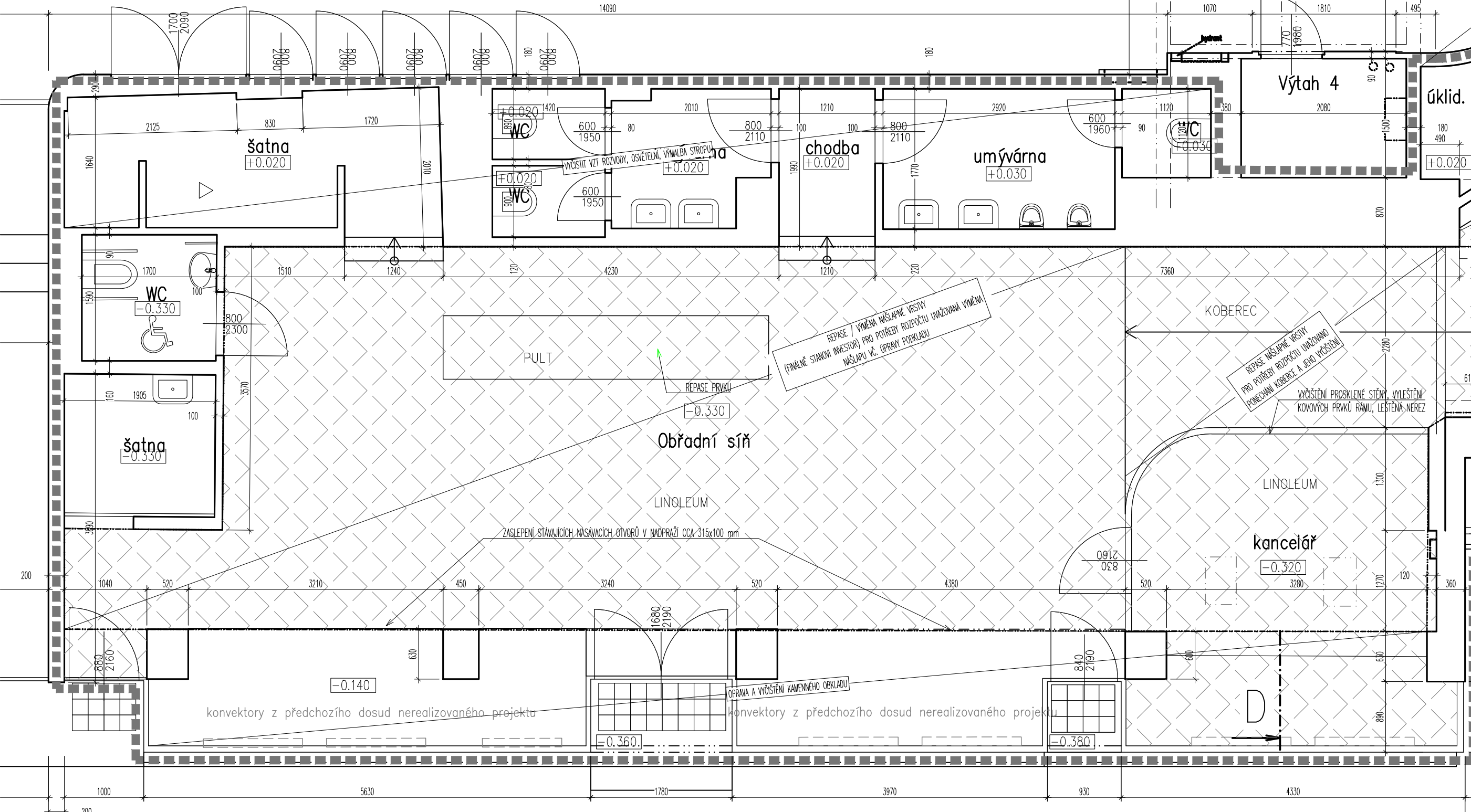
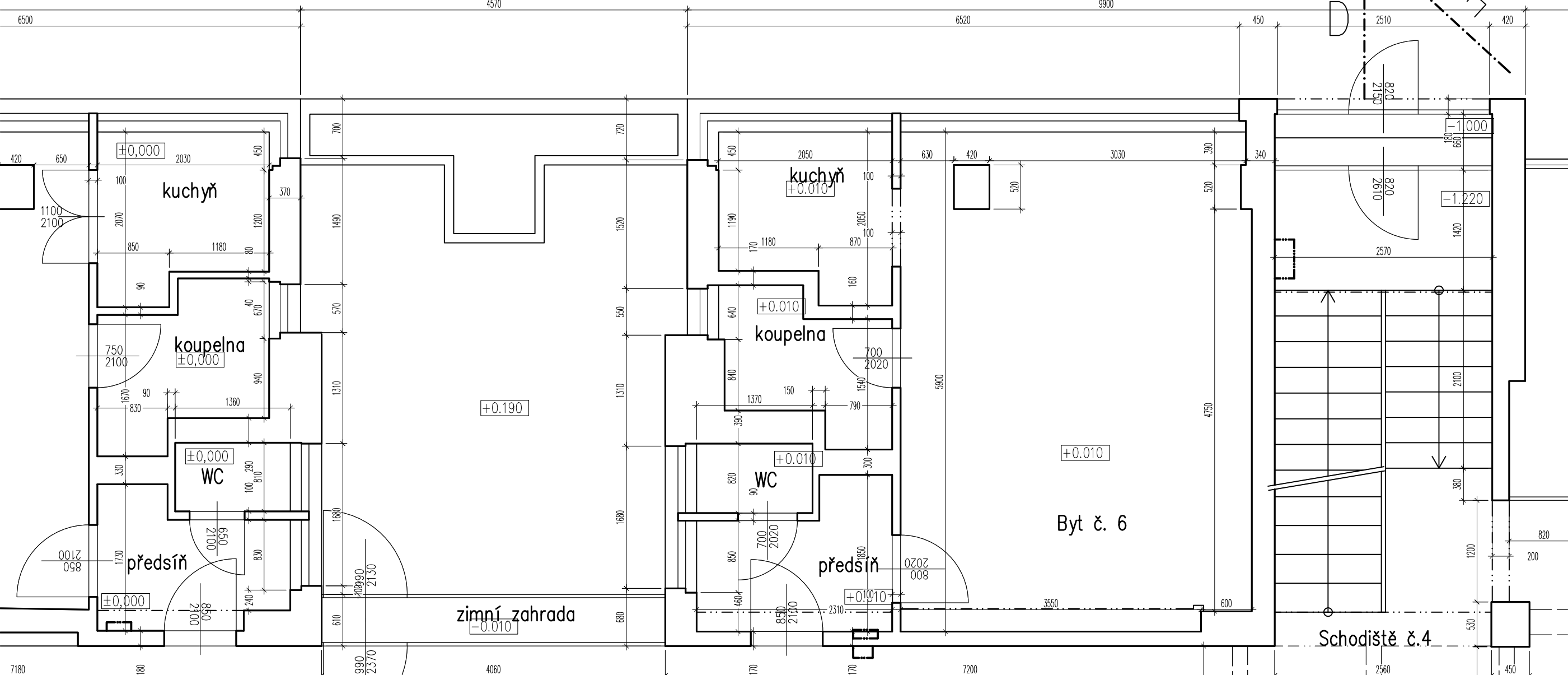
2. ZASLEPENÍ STÁVAJÍCÍCH OTVORŮ VĚTRÁNÍ UMÍSTĚNÝCH V NADPRÁŽÍ VÝKLADCŮ, VYPLNĚNÍ PRŮŘEZU DESKAMI Z MINERÁLNÍCH VLÁKEN A ZAKLOPENÍ Z INTERIÉRU AKUSTICKÝMI SOK DESKAMI TL 15MM DVŮJITE.
3. INSTALACE TECHNICKÉ VYBAVENOSTI (ROZVODY VĚTRÁNÍ, CHLAZENÍ, VYTÁPĚNÍ, ZDRAVOTECHNIKY) V PROSTORU NAD PODHLEDEM
4. OPRAVA ČI DOPLNĚNÍ STÁVAJÍCÍ AKUSTICKÉ IZOLACE PODHLEDU Z MINERÁLNÍCH DESEK TL 180mm V ROZSAHU NEZBYTNÉM. PRO POTŘEBY ROZPOČTU UVAŽOVÁNO S NÁHRADOU V ROZSAHU 100%
2. DOPLOJENÍ ROZVODŮ ELEKTROINSTALACÍ POŠKOZENÝCH V DŮSLEDKU INSTALACE TECHNICKÉ VYBAVENOSTI)
3. OPRAVA ČI NOVÁ INSTALACE SÁDKOKARTONOVÉHO PODHLEDU Z DESEK GKB 15mm. JEDNODUŠĚ OPLÁŠTĚNÉ (REF. TYP KNAUF D112) VČETNĚ INSTALACE 7 KS REZKOVÝCH DVÍŘEK 400x400mm (ROZMĚR A POZICI NUTNO Korigovat dle FINÁLNÍHO POŽADAVKU Dodavatele stropního funkcii.)
4. V REPREZENTÁČNÍCH PROSTORECH ZAKONČENÍ PODHLEDU RESPEKTUJE PŮVODNÍ STAV, NEGATIVNÍ SPÁRA DUTINA PRO INSTALACI BOČNÍHO OSVĚTLENÍ
5. OBEZDÍVKY STUPAČEK INSTALACÍ, SOK PŘEDSTĚNA S POŽÁRNÍ ODOLNOSTÍ 60 MIN. DLE TYPU MÍSTNOSTI DOLOŽENÍ KERAMICKÉHO OBLADU 150x150, BÍLÝ HLADKÝ, PŘÍPADNĚ SHODNĚ S TYPEM OBLADU POUŽITÝM V NÁJEMNÍM PROSTORU
7. VÝMALBA STĚN A STROPŮ
8. INSTALACE KONCOVÝCH PRVKŮ ELEKTROINSTALACE DLE PŮVODNÍHO ROZMÍSTĚNÍ
9. INSTALACE VÝDECHOVÝCH MRÍŽEK VĚTRÁNÍ, KONTROLA A VYČIŠTĚNÍ STÁVAJÍCÍCH ZACHOVANÝCH ROZVODŮ V SOC. ZÁZEMÍ
9. ODSTRANĚNÍ ZAKRYTÝ DŘEVĚNÝ OBLOŽENÍ STĚN V OBŘÁDNÍ MÍSTNOSTI A INFORMAČNÍHO CENTRA (PRAVA STRANA, KONTROLA A PŘÍPADNÁ DÍLČÍ RENOVACE POVRCHU, VYČIŠTĚNÍ POVRCHU
10. ODSTRANĚNÍ ZAKRYTÝ PODLAHY OSB DESKAMI A PE FOLII. A PŘÍPADNĚ VYČIŠTĚNÍ A KONZERVACE POVRCHU, POZNÁMKA: PROJEKT UVAŽUJE 15 VARIANTOU VÝMĚNY NÁŠLAPNÉ VRSTVY, FINÁLNÍ ROZHODNUTÍ UČNÍ ZÁSTUPCE INVESTORA DLE STAVU ZJIŠTĚNÉHO ROZKRYTÍ.
11. PRO POTŘEBY ROZPOČTU UVAŽOVÁNA VÝMĚNA NÁŠLAPNÉ VRSTVY ( PŘÍRODNÍ LINO, VYSPRAVENÍ POVRCHU SAMONIVELAČNÍ REPROFLIČNÍ STĚRKOU + ADHEZNÍ MŮSTEK (NAPŘ. MORFICOV) TL. CCA 2mm APLIKACE PŘÍRODNÍHO LINOLEA VE SHODNÉM DEKORU, PODLÁHA ODVOZKOVÁNÍ A ODSOULÁSENÍ INVESTORA A ZÁSTUPCŮ PAMÁTKOVÉ PÉČE.
12. REINSTALACE PŮVODNÍ DOPLÁKOVÉ VYBAVENOSTI INTERIÉRU
13. PRO POTŘEBY ROZPOČTU REINSTALACE MOBILIÁŘE

LEGENDA ZNAČENÍ

- PROSTORY DOTČENÉ STAVEBNÍMI PRACEMI
- STÁVAJÍCÍ ZDIVO
- PŘEDSAZENÉ STĚNY INSTALACÍ, PRÍČKY

PO STŘEDNÍ RESENI Z SOK DESK 6 15mm V JEDNÉ VSTĚ RESESP. DVOU VSTYCHŮ, NA OCELOVÉ PODKONSTRUKCI Z PROFILU CW 75, VČETNĚ MINERÁLNÍ IZOLACE TL 40MM, VÝMALBA, RESP. OBLAD
- DOZDÍVKA PLNĚ CHILY CP NA MVC 5
- STAVEBNÍ PRÁCE SPOJENÉ S INSTALACÍ V PODHLEDECH

VÝMĚNA PODHLEDU VE VÝZKOVÝM PROSTORU, NÁHRADY PODHLED Z SOK DESK 6 15mm V JEDNÉ VSTĚ, SHODNĚ SE STÁVAJÍCÍM STAVEM, VÝMALBA



VŠEOBECNÁ POZNÁMKA

- TENTO STAVEBNÍ VÝKRES JE VÝKRESEM SKUTEČNÉHO STAVU EXISTUJÍCÍ BUDOVY A VZNIKL ZA POMOCI GEODETICKÉHO ZAMĚŘENÍ, EXISTUJÍCÍCH PLÁNŮ A FOTOGRAFIÍ A NÁSLEDNĚ BYL OKOTOVÁN PRO POTŘEBY ROZPOČTU. HODNOTY ZDE UVEDENÉ MOHOU BYT ZATÍŽENY NEVYHNUTELNOU CHYBOU, OBECNĚ PLATÍ ŽE, MÍRY NA VÝKRESE JSOU UVAŽOVÁNY OD OMYTKY K OMYTCE
- VŠEČNÉ PRÁCE PROVÁDĚT DLE PLATNÝCH ČSN A TECHNOLOGICKÝCH PRAVIDEL ZA DOODRŽENÍ PRAVIDEL BEZPEČNOSTI PRÁCE A OCHRANY ZDRAVÍ PŘI PRÁCI
- PŘED ZAPOČETÍM BOJRAČÍCH PRACÍ NUTNO DOTČENÝ PROSTOR ODPOJIT OD PŘÍVODU ELEKTRIKY A UZAVŘÍT PŘÍVODY OSTATNÍCH INSTALOVANÝCH MĚDÍ
- VZHLEDEM CHARAKTERU STAVBY – REKONSTRUKCE JE NEZBYTNĚ VŠECHNY ROZMĚRY OVEŘOVAT PŘÍMO NA MÍSTĚ, PŘÍPADNĚ ZÁSADNÍ ODCHYLKY OVLIVŇUJÍCÍ INSTALACI ZAŘAZOVACÍCH PŘEDMĚTŮ NUTNO ŘEŠIT SE ZÁSTUPCEM INVESTORA ČI PROJEKTANTEM K POSOUZENÍ A ODSOULÁSENÍ ZMĚNĚ.
- TECHNICKÁ ZPRÁVA JE NEJLÍNOU SOUČÁSTÍ PROJEKTOVÉ DOKUMENTACE V POTŘEBNÉM DETAILU UPŘESŇUJE VÝKRESOVOU ČÁST
- PŘI PROVÁDĚNÍ PRACÍ JE NUTNÉ ZOHLEDNIT STAVEBNÍ ÚPRAVY PROFESÍ A RESPEKTOVAT PODMÍNKY A PRO PAMÁTKOVÉ CHRÁNĚNÝ OBJEKT STANOVENÉ MMHP-OPP, STAVEBNÍ PRÁCE PODLÉHAJÍ DOHLEDU ZÁSTUPCŮ PAMÁTKOVÉ PÉČE
- ATYPICKÉ VÝROBKY A JEJICH VAZBA NA STAVEBNÍ KONSTRUKCE BUDE UPRAVĚNA DLE SKUTEČNÉHO Dodavatele PRVKU S ODSOULÁSENÍM GENERÁLNÍM PROJEKTANTEM
- VÝKRESOVÁ DOKUMENTACE NEobsahuje PODROBNÉ DÍLENSKÉ PODROBNOSTI

Úroveň ±0,000 = 217,61 m. n. m., podlaha koridor 1.NP Souřadnicový systém: JTSK, výškový systém: ČSNS/Bpv

0	Úvodní vydání dokumentace	15.2.2023
REVIZE	POPS ZMĚNY	DATUM VYDÁNÍ
REVIZE DOKUMENTACE		

Rekonstrukce vzduchotechniky v bytovém domě nám. Svobody 728/1  
nám. Svobody 728/1, 160 00, Praha 6, katastr Bubeneč

MÍSTO: Městská část Praha 6 - OSM zastoupený SNEO a.s.  
Čs. armády 601/23, 160 00, Praha 6

SEZNAM PROJEKTANTŮ	SEZNAM ZÁKAZNÍKŮ	SEZNAM ZÁKAZNÍKŮ	SEZNAM ZÁKAZNÍKŮ
FILIP NEHONSKÝ PROJEKČNÍ KANCELÁŘ Astlova 3205 / 3 Praha 5 - Smíchov Tel: 777 102 252	Ing. Filip Nehonský SEZNAM ZÁKAZNÍKŮ 0008388	FILIP NEHONSKÝ PROJEKČNÍ KANCELÁŘ Astlova 3205 / 3 Praha 5 - Smíchov Tel: 777 102 252	Ing. Filip Nehonský SEZNAM ZÁKAZNÍKŮ 777 102 252

OBJEKT	SO.103 - ROZVODY V REPREZENTÁČNÍCH PROSTORECH	ZADÁVACÍ DOK.	2022.07	REVIZE	0	PRŮVODNÍ DOK.	0
OBJEKT	D.1.1 - ARCHITEKTONICKO STAVEBNÍ ŘEŠENÍ	DATUM	01.2023	DATUM REVIZE	15.2.2023	DOKUMENTACE	D.1.1
OBJEKT	NOVÝ STAV - PŮDORYS 1.NP	MĚŘITELNOST	1:50	POČET FORMÁTŮ	BxA4	PROVEDENÍ	stavby